

AllgäuMeter – SmartMetering für das Allgäu



AllgäuMeter
Projektteam

- ▶ **AllgäuMeter Kooperation - Vorstellung**
- ▶ **SmartMeter Produkt - Technologie**
- ▶ **Zukunft**

AllgäuMeter

AllgäuMeter – Leistungen der Kooperation

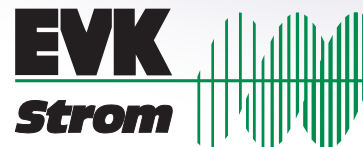


AllgäuMeter



Projekt AllgäuMeter

SmartMeter



Smart-Metering-Leistungen in der Kooperation (Leitplanken vom 09.07.2010)



Kernleistungen der Kooperation	Optionale Leistungen in Kooperation	Leistungen in Eigenerbringung
<p>Von allen Kooperationspartnern über die Kooperation zu beziehende Leistungen:</p> <ul style="list-style-type: none"> • Konzeption der Kooperation • Konzeption von vertrieblichen Erstprodukten • Beschaffung der neuen Hardware • Umsetzung der neuen Prozesse und IT-Leistungen (besonders Messdatenmanagement und Visualisierung). 	<p>Leistungen, die die Kooperation optional und modular anbieten kann:</p> <ul style="list-style-type: none"> • Potenziell zentrale Leistungen wie Geräteverwaltung (Prüfung der Zentralisierung) • Energiedatenmanagement, etwa zu Prognosen und Lastganganalysen • Konzeption und technologische Umsetzung spezieller Vertriebsprodukte 	<p>Leistungen, die (in der 1. Phase, ggf. langfristig) in Eigenleistung erbracht werden:</p> <ul style="list-style-type: none"> • Großteil der Tätigkeiten mit Personaleinsatz, besonders im Messstellenbetrieb • IT-Leistungen mit Umsetzung in bestehenden Systemen (Stammdatenverwaltung, Workforcemanagement)

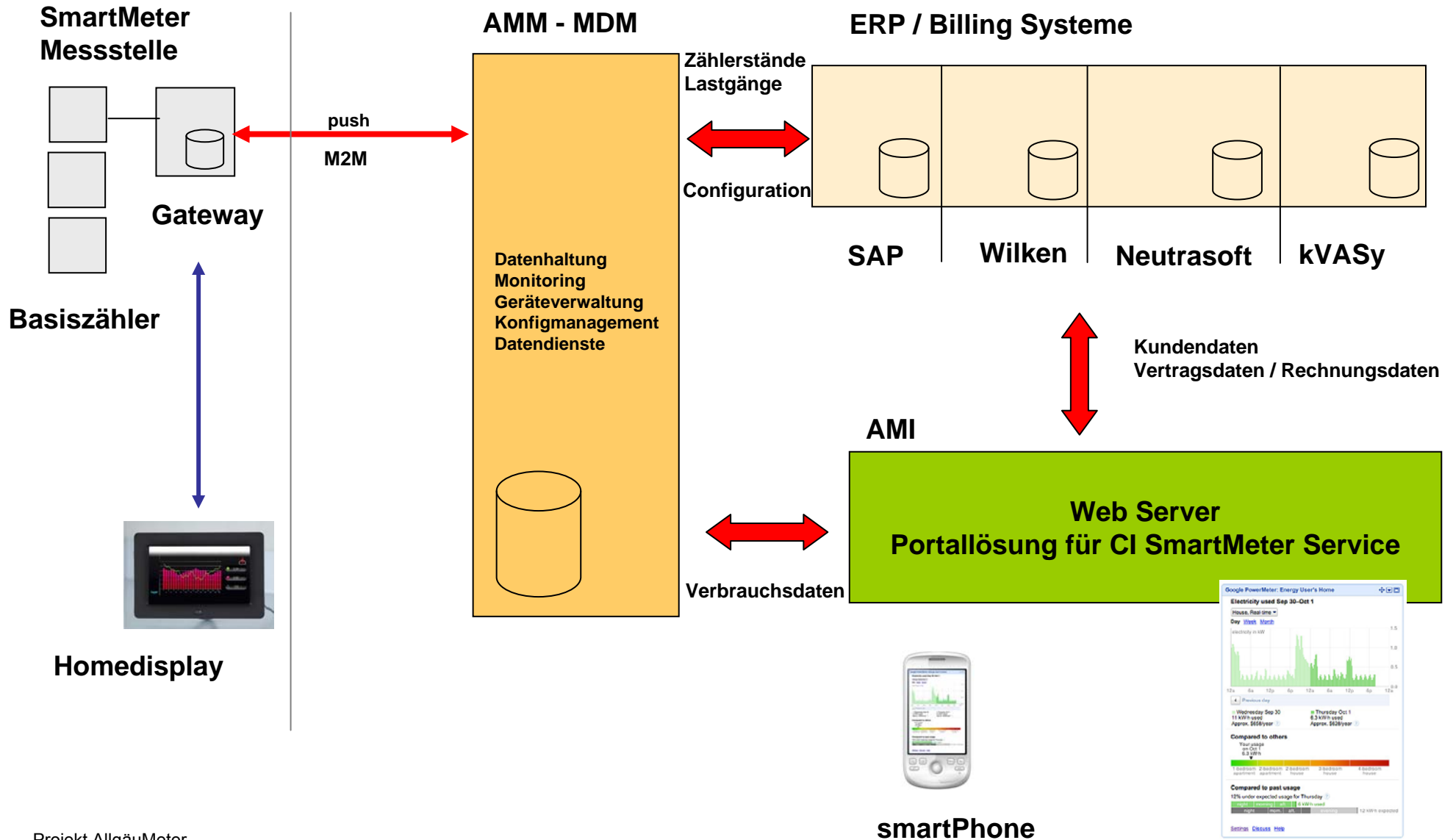
AllgäuMeter

AG-Produkte: 1. Phase – Ein Basisprodukt

- ▶ **Eigenschaften:**
 - einfach und leicht verständlich
 - für Haushaltskunden
 - evtl. mit Zusatzoptionen (z. B. „KI!ma“)

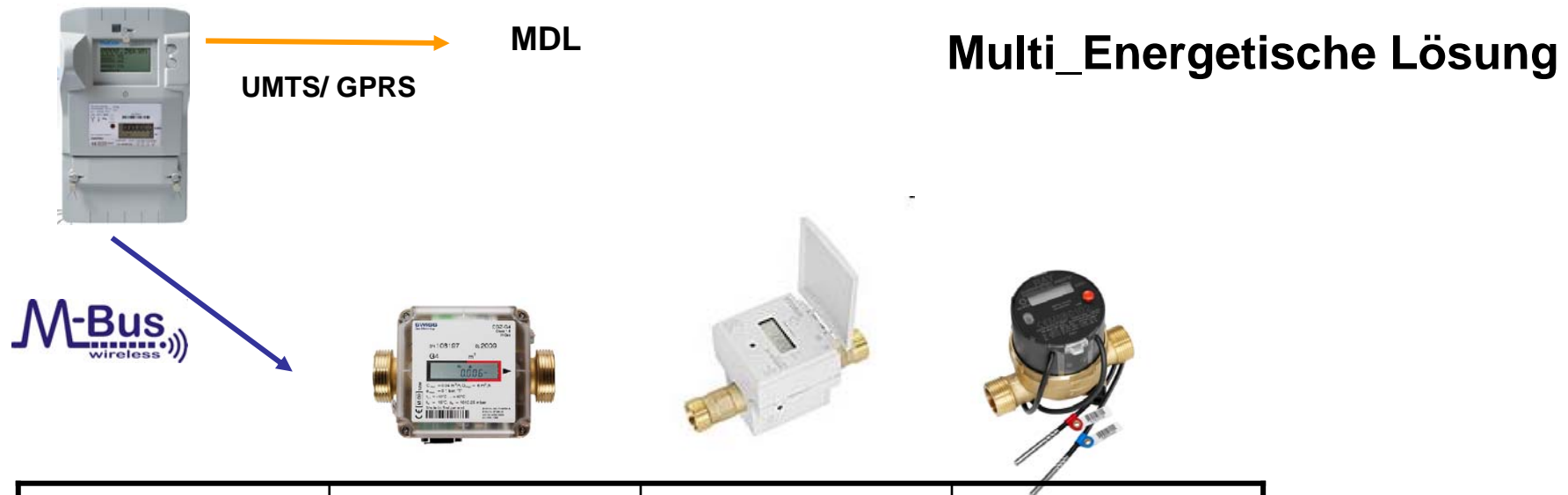
- ▶ **Bestandteile:**
 - 3-Zonen HT: Mo-Fr 8-20 Uhr
 - NT1: Mo-Fr 20-8 Uhr
 - NT2: Sa-So durchgehend
 - Kunde hat Zugriff auf Online-Portal
 - Papierrechnung jährlich
 - einmalige Einrichtungskosten

AllgäuMeter SmartMeter



AllgäuMeter

TOP 2 - Kommunikationslösung Kostensplitting



Strom EDL21	Gas EGZ	Wasser Hydrus	Wärme
Gateway		-	-
25 %	25 %	10 %	40 %

**Basismeter
Pro Energie**

**Gateway für alle
Basismeter**

Kommunizieren

Im Gebäude:

- Die verschiedenen Geräte innerhalb einer Wohn- oder Indus­trieeinheit müssen Informationen oder Befehle austauschen können.
- Neue und bestehende Konzepte/ Möglichkeiten müssen angewendet werden
- Grundstein hierfür ist eine standardisierte Kommunikation (unabhängig, innovativ, wettbewerbs- und zukunftsfähig)



AllgäuMeter

