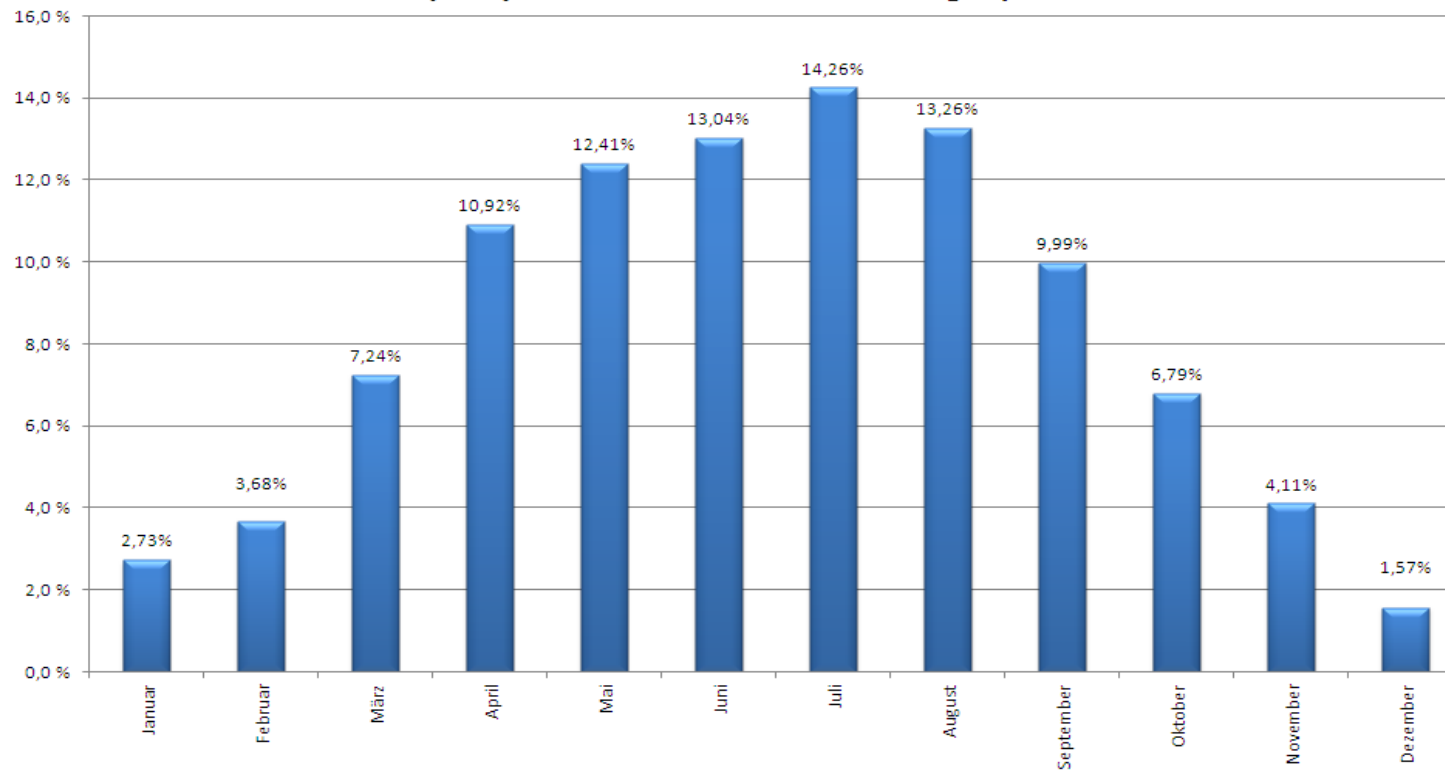


Einspeisearbeit pro Monat (beispielhaft für Photovoltaikanlagen)



Beispiel

Für eine Photovoltaik-Dachanlage mit einer Jahresvergütung von 2.000 € ergibt sich auf Basis des Referenzeinspeiseprofiles folgende Zahlungssystematik:

Einspeisung:	Jan	Feb	Mrz	Apr	Mai	Jun	Jul	Aug	Sep	Okt	Nov	Dez
Fälligkeit:	28.02.	30.03.	30.04.	30.05.	30.06.	30.07.	30.08.	30.09.	30.10.	30.11.	30.12.	30.01.
Menge in %	2,73	3,68	7,24	10,92	12,41	13,04	14,26	13,26	9,99	6,79	4,11	1,57
Zahlung in €:	54,62	73,58	144,80	218,44	248,25	260,73	285,17	265,28	199,76	135,83	82,12	JEA*

* Jahresendabrechnung