

Informationsveranstaltung für den eingetragenen Elektroinstallateur
Neue Wandlerschränke, aktuelle Änderungen

Aufbau Wandlerschrank bei AllgäuNetz gemäß VBEW-Merkblatt Sommer 2013
 nach DIN 43870 und DIN-VDE 0603

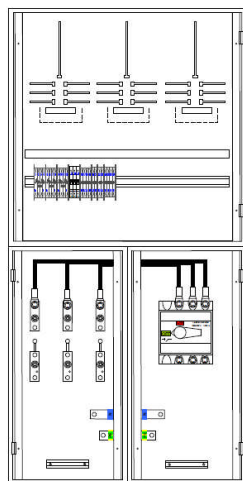


Merkblatt für Mess- und Wandlerschränke (halb-indirekte Messung)
 Ausgabe 05.2011



Informationsveranstaltung für den eingetragenen Elektroinstallateur
Neue Wandlerschränke, aktuelle Änderungen

Niederspannungswandlerschrank für Wandmontage



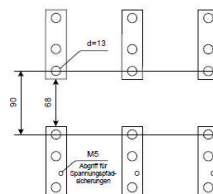
Verdrahtung

- Strompfadleitungen: HD7V-U 2,5mm²
- Spannungsfadleitungen: NSGAF0EU 2,5mm²
- Prüfklemme



Ausrüstung für AllgäuNetz

- CU-Laschen für Wandlerrauflage

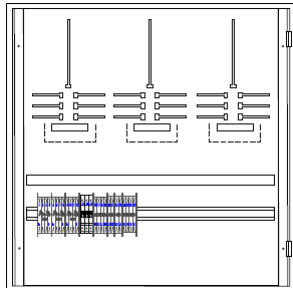


AllgäuNetz Die heimatstarke Energie		Niederspannungswandlerschrank für Wandmontage	
Standort	Datum	Revisi.Nr.	Rev.
J. HUBER		HWZ 2	1.0
MASSSTAB	1:10	DS 2013	BLATT 1 VON 1



Informationsveranstaltung für den eingetragenen Elektroinstallateur
Neue Wandlerschränke, aktuelle Änderungen

Ausführung der Schränke, Messteil



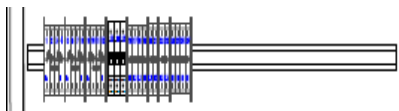
Schutzart IP 54 (nach DIN 40050);
 Schutzisolation (Schutzisolation und Schutzart müssen beim Zusammenbau der Schränke erhalten bleiben)

- Breite der Zählerplatzflächen 750 mm
- Höhe Zählerfeld 450 mm + „unterer Anschlussraum“ 300 mm
- Lichte Zählerplatztiefe mindestens 175 mm
- zur Montage von Zähler, Rundsteuerempfänger und Modem



Informationsveranstaltung für den eingetragenen Elektroinstallateur
Neue Wandlerschränke, aktuelle Änderungen

Ausführung der Schränke, Messteil



Hutschiene über die gesamte Breite zur Aufnahme der Prüfklemme, 3 einpoligen Steuersicherungen (10A/25 kA des Spannungspfades, Relais und sonstige Zusatzgeräten

Verdrahtung

- Strompfadleitungen: H07V-U 2,5mm²
- Spannungspfadleitungen: NSGAFOEU 2,5mm²

- Prüfklemme



Steuersicherungen
 (bisher an den Wandlern montiert)

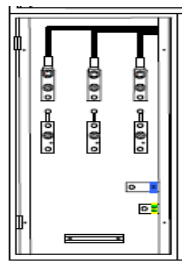
Verbindungsleitungen des Spannungspfades vom Wandlerfeld zur Überstromschutzeinrichtung in kurzschlussfester Ausführung mind. 2,5 mm² Cu



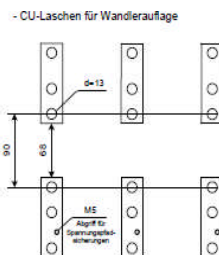
Informationsveranstaltung für den eingetragenen Elektroinstallateur
Neue Wandlerschränke, aktuelle Änderungen

Ausführung der Schränke, Leistungsteil

Plombierbares Wandlerfeld mit Ausrüstung für AllgäuNetz



N- u. PE
Schiene



Anschlüsse Verbindungsleitung Kundenfeld
Stützisolatoren
Befestigung Wandler

Anschlüsse Hauptleitung max. 120 mm²

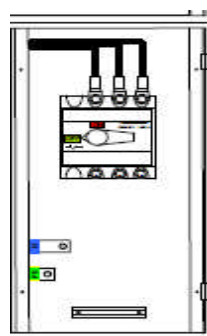
Schutzart IP 54 (nach DIN 40050);
Schutzisolation (Schutzisolation und
Schutzart müssen beim Zusammenbau der
Schränke erhalten bleiben)



Informationsveranstaltung für den eingetragenen Elektroinstallateur
Neue Wandlerschränke, aktuelle Änderungen

Ausführung der Schränke, Leistungsteil

Kundenfeld mit Lastschalter 400 A/25 kA



N- u. PE
Schiene

Schutzart IP 54 (nach DIN 40050);
Schutzisolation (Schutzisolation und
Schutzart müssen beim Zusammenbau der
Schränke erhalten bleiben)

Kundenseitiger Abgang max. 120 mm²



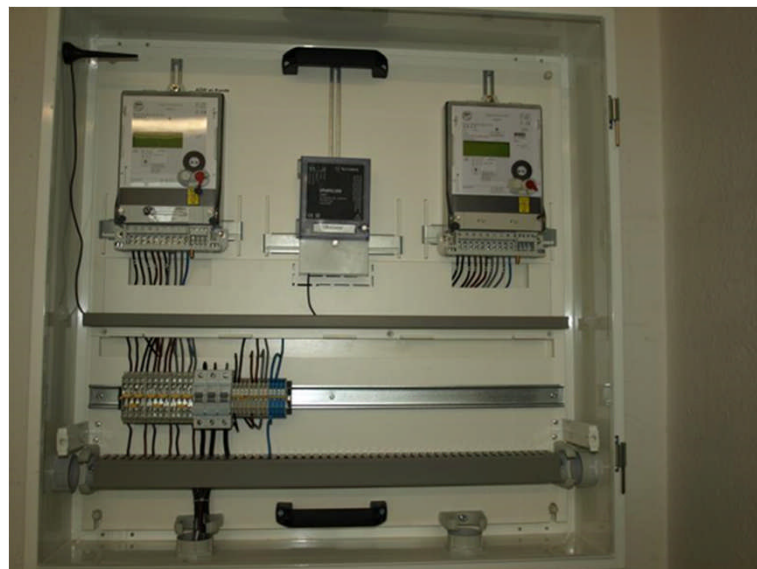
Informationsveranstaltung für den eingetragenen Elektroinstallateur
Neue Wandlerschränke, aktuelle Änderungen



Partner von
AllgäuStrom
Die heimatstarke Energie

AÜW
Strom für das Allgäu

Informationsveranstaltung für den eingetragenen Elektroinstallateur
Neue Wandlerschränke, aktuelle Änderungen



Partner von
AllgäuStrom
Die heimatstarke Energie

AÜW
Strom für das Allgäu

Informationsveranstaltung für den eingetragenen Elektroinstallateur
Neue Wandlerschränke, aktuelle Änderungen



Partner von
AllgäuStrom
Die heimatstarke Energie

AÜW
Strom
für das Allgäu